

Progetto di recupero, ristrutturazione e riqualificazione edilizia

PROGETTO ESECUTIVO e D.L.

COMMITTENTE

Privato

LOCALIZZAZIONE

Vignola (Modena)

CATEGORIA LAVORI

OG2

DATA PROGETTO

2002

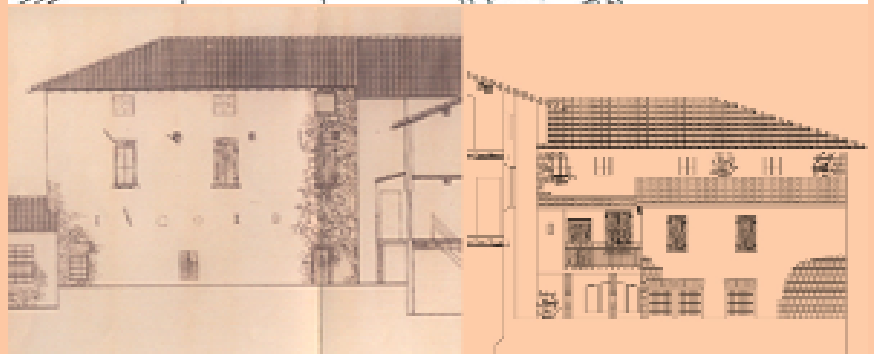
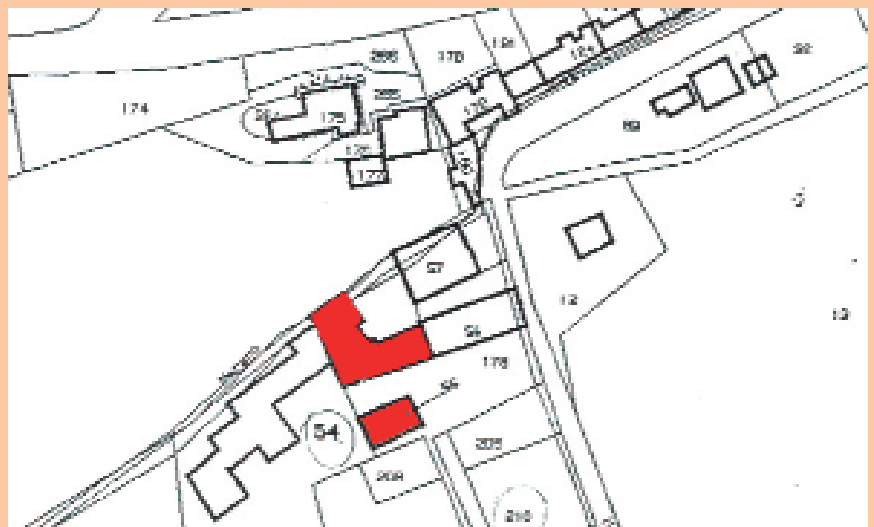
Il complesso degli edifici che costituiscono l'ex mulino di Vignola assume particolare importanza sia nella storia locale e nella toponomastica cittadina, che dal punto di vista costruttivo, per la tecnica muraria dei conci di pietra, tipica dell'ambiente montano.

L'edificio si presenta attualmente in una condizione d'abbandono e degrado dove la struttura originaria è stata in parte modificata nel corso del tempo. Alcuni di questi interventi creano una particolare disorganizzazione con conseguente disordine e sproporzione delle bucaure in particolare sul prospetto principale.

L'intervento propone ristrutturazione del fabbricato ed un ampliamento per il recupero del sottotetto a fini abitativi, con la conservazione dell'impianto originario, premettendo implicitamente che tutti gli interventi da realizzarsi sono in linea con le caratteristiche, le tecniche ed i materiali del luogo. Tale intervento permetterà la realizzazione di numero quattro unità abitative di tipo bilocale, due al piano terreno ed altrettante al piano primo.

Le opere interne sono relative a interventi di demolizione di tramezzature incongrue e realizzazione di nuove tramezze funzionali alla distribuzione spaziale interna, formazione di pavimenti e rivestimenti, formazione di intonaci e tinteggi ed infine realizzazione di impianti elettrici e termosanitari.

Le murature in sasso sono state conservate, pulite e stilate nei giunti fra i conci. Questo è avvenuto anche per le murature in mattoni.



Rispetto alla molteplicità degli interventi di recupero, le unità abitative individuate dal progetto sono contraddistinte da diverse tipologie e metrature, comprendendo monolocali, bilocali e trilocali, con sviluppo ad un unico piano oppure duplex.

Le opere esterne sono state limitate ad interventi minimali, ma necessari per il rispetto dei requisiti igienico sanitari e funzionali del progetto. Per quanto riguarda i prospetti, il progetto ha previsto un intervento di riordino della facciata con il posizionamento in asse delle aperture. Tutte le opere sono realizzate con i materiali di recupero provenienti dalle demolizioni, e sono realizzate secondo le caratteristiche e le tecniche dell'edificio esistente.

Infine le coperture sono state oggetto di rimaneggiamento con la sostituzione di quegli elementi tecnologicamente compromessi e la sostituzione della lattonea con elementi in rame.

