

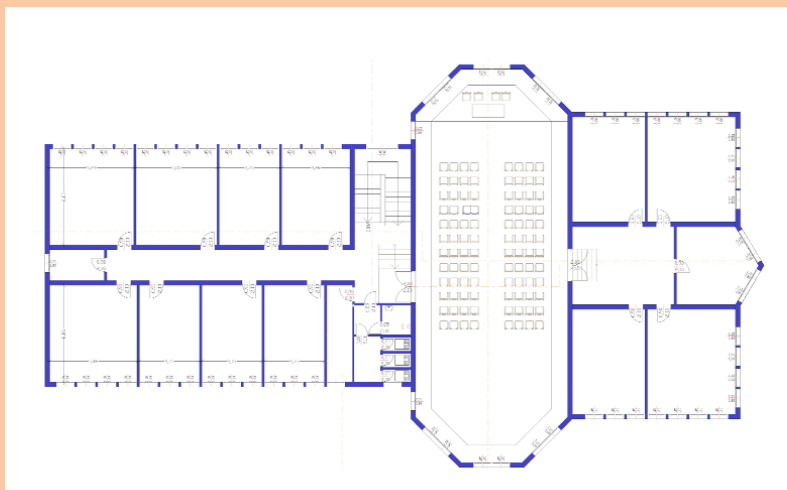
PROGETTO PRELIMINARE
RICHIESTA FINANZIAMENTO:

COMMITTENTE:
Comune di Vignola

LOCALIZZAZIONE:
Vignola (Mo)

CATEGORIA LAVORI: OG1

DATA PROGETTO: 2005



L'intervento avrà come oggetto la realizzazione di una sala polifunzionale nell'oratorio della parrocchia di Vignola. L'edificio ospita complessivamente 10 aule scolastiche, uffici, la dimora per il custode, la cucina a servizio del complesso, un bar e cinque aule polivalenti. La più grande è ubicata al primo livello dell'edificio e assolve alla funzione di palestra coperta.

Nel corso del tempo, la dirigenza gestionale ha rilevato il fabbisogno di nuovi spazi, generati dalla necessità di svolgere nuove funzioni inerenti la sfera didattico-oratoriale. In particolare sarebbero indispensabili spazi adeguatamente attrezzati da adibire ad attività di tipo comunicativo.

Date le nuove esigenze di tipo socio-culturale si pone la necessità di allestire uno spazio plurifunzionale da poter adibire, anche se non contemporaneamente, alle sopramenzionate attività. Quindi il progetto prevede la rifunzionalizzazione di una delle cinque sale del complesso, ed in particolare la scelta è ricaduta sull'aula numero 5, che per dimensioni ed ubicazione risulta essere la più indicata.

Gli obiettivi del progetto saranno i seguenti: allestimento di una sala conferenze/aula magna; realizzazione di uno spazio per rappresentazioni teatrali

Attraverso un siffatto intervento la struttura oratoriale tenderebbe a valorizzare gli spazi già esistenti, arricchendoli di nuove dotazioni che gioverebbero sicuramente ai fruitori dell'intera collettività che fa di questo oratorio un punto di riferimento.

Le finestre, di forma regolare, ove presenti, hanno infissi e scuri in legno.

La struttura portante dell'edificio è costituita da muratura piena di mattoni a tre

teste impostata a scacchiera su una maglia quadrata a nove moduli.

Nel modulo centrale, in corrispondenza dei quattro vertici si innestano quattro grandi pilastri in muratura, a cinque teste, che arrivano fino alla sottotetto per offrire il giusto appoggio alla copertura.

Il sistema di copertura, falda a padiglione, è costituito da falsi puntoni di sezione rettangolare con orditura secondaria in legno..

L'intervento sull'edificio di proprietà comunale, è destinato a rifunzionalizzare l'edificio storico per renderlo fruibile alla cittadinanza, rendendo così alla città, non solo un servizio che va ad aumentare la dotazione di standard, ma anche un edificio di pregio storico. Il progetto prevede in questi termini, la realizzazione di un centro di aggregazione polifunzionale per ragazzi, dove è possibile incontrarsi, usufruire delle attrezzature quali emeroteca, sala informatica ed in generale spazi di aggregazione, ma anche una parte destinata a servizi di pubblica utilità.

Nel totale rispetto dell'istanza storica dell'edificio si prevede l'inserimento delle funzioni conservando la distribuzione interna dell'edificio, eliminando solo quelle tramezzature che consistono in chiare ed evidenti superfetazioni legate alla destinazione d'uso dell'edificio. In ogni caso la realizzazione dei nuovi interventi, come ad esempio la passerella per il loggiato e le scale per gli accessi ai piani, saranno realizzati con differenti materiali che nel contesto non mineranno l'unità potenziale dell'organismo e saranno comunque riconoscibili. Inoltre viene precisato che la realizzazione di tutti quegli elementi tecnologici riguardanti gli impianti saranno alloggiati nel massetto di sottopavimentazione.